

งานซ่อมแซมโครงสร้างอาคาร บ้านเย็นอากาศ

4.1: ท้องพื้นเพดาน ค.ส.ล. ที่แตกเห็นเหล็กบริเวณ ณ จุดล่างรถชั้น B2 GI.2.1/G

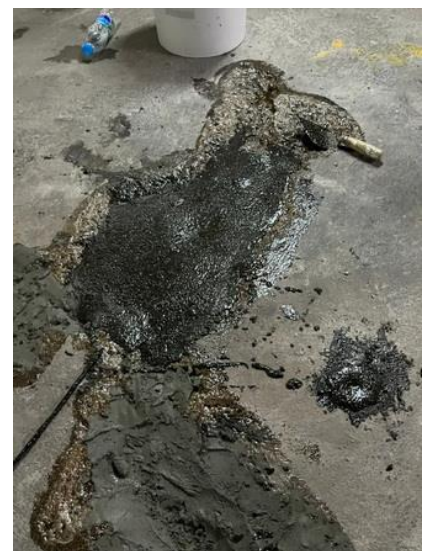


งานซ่อมแซมโครงสร้างอาคาร บ้านเยื้องอากาศ

4.1: ท้องพื้นเพดาน ค.ส.ล. ที่แตกเห็นเหล็กบริเวณ ณ จุดล้างรถชั้น B2 GI.2.1/G



ผสมอีพ็อกซีมอร์ต้า



เกร้าท์ลงในจุดที่จัดเตรียมไว้

งานซ่อมแซมโครงสร้างอาคาร บ้านเย็นอากาศ

4.1: ท้องพื้นเพดาน ค.ส.ล. ที่แตกเห็นเหล็กบริเวณ ณ จุดล้างรถชั้น B2 GI.2.1/G



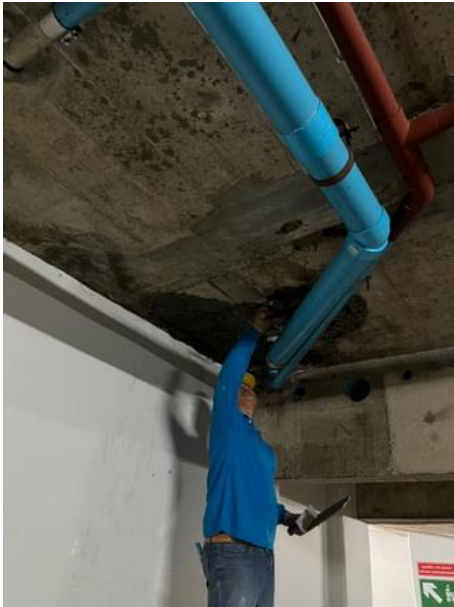
ฉาบแต่งผิวด้วยปูนฉาบซ่อมกำลังอัดสูง

4.2: ท้องพื้นเพดาน ค.ส.ล. ที่แตกเห็นเหล็กบริเวณลานจอดรถจักรยานยนต์ชั้น B1 GI. 5/F



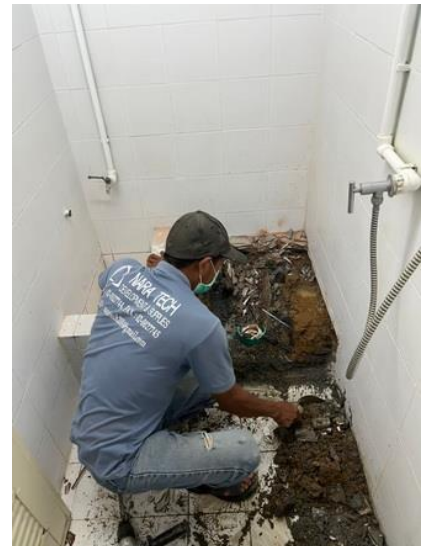
งานซ่อมแซมโครงสร้างอาคาร บ้านเย็นอากาศ

4.2: ท้องพื้นเพดาน ค.ส.ล. ที่แตกเห็นเหล็กบริเวณลานจอดรถจักรยานยนต์ชั้น B1 GI. 5/F



ฉาบแต่งผิวด้วยปูนฉาบซ่อมกำลังอัดสูง

4.3: การรั่วซึมของห้องน้ำถึงชั้น 3A



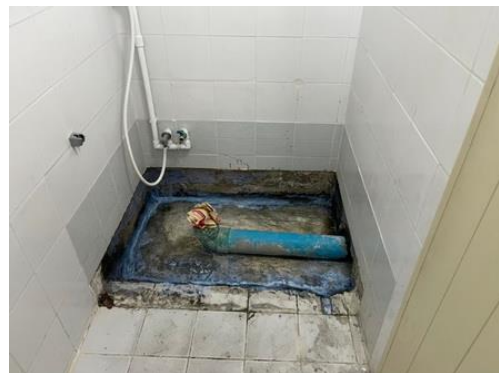
งานซ่อมแซมโครงสร้างอาคาร บ้านเย็นอากาศ

4.3: การรื้อซึมของห้องน้ำถึงชั้น 3A



งานซ่อมแซมโครงสร้างอาคาร บ้านเย็นอากาศ

4.3: การรั้วซึมของห้องน้ำถึงชั้น 3A



งานซ่อมแซมโครงสร้างอาคาร บ้านเย็นอากาศ

4.3: การรั้วซึมของห้องน้ำถึงชั้น 3A



งานซ่อมแซมโครงสร้างอาคาร บ้านเย็นอากาศ

4.3: การรื้อซึมของห้องน้ำถึงชั้น 3A



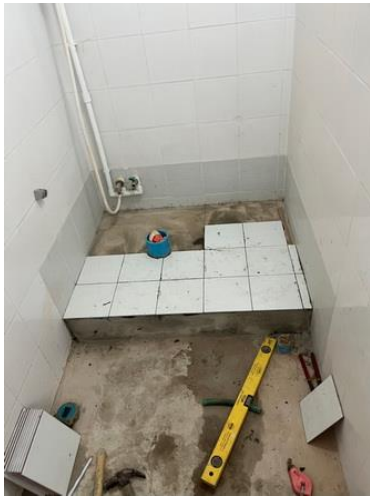
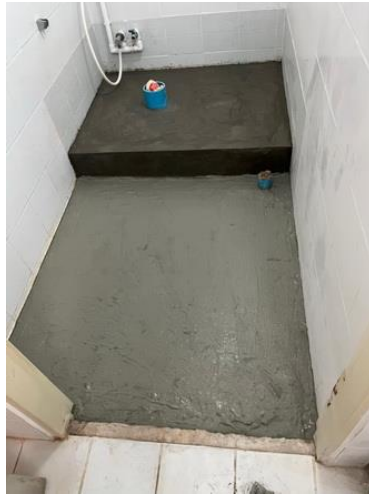
งานซ่อมแซมโครงสร้างอาคาร บ้านเย็นอากาศ

4.3: การรื้อซึมของห้องน้ำหญิงชั้น 3A



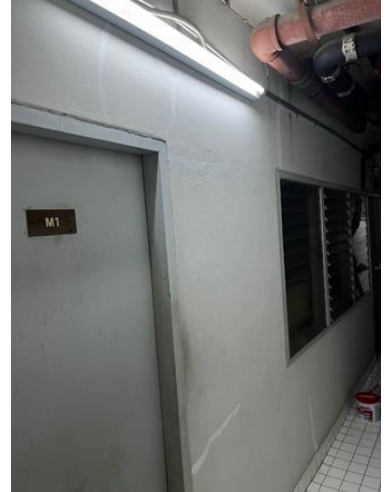
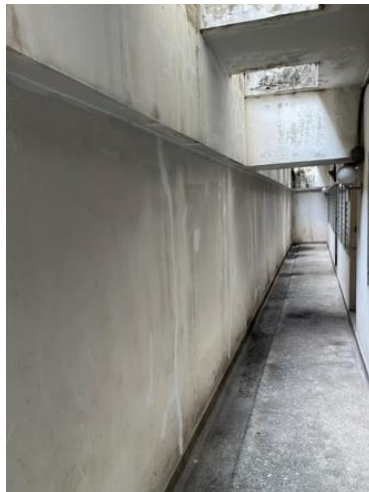
งานซ่อมแซมโครงสร้างอาคาร บ้านเย็นอากาศ

4.3: การรื้อซึมของห้องน้ำถึงชั้น 3A



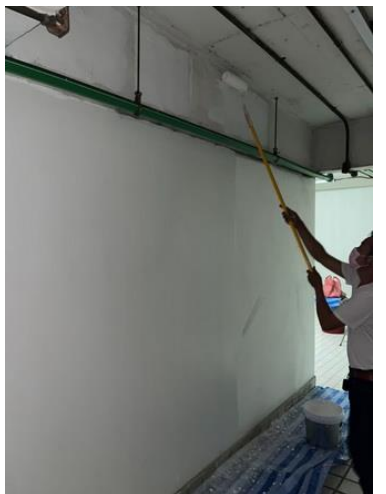
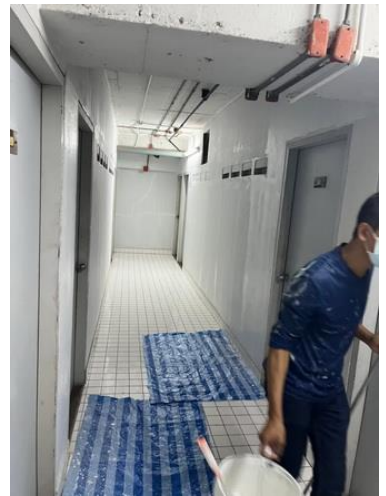
งานซ่อมแซมโครงสร้างอาคาร บ้านเย็นอากาศ

4.4: รอยแตกร้าวโครงสร้างบริเวณห้องพักแม่บ้าน และห้องเก็บของชั้น 3 Gl. 1-4/E-G



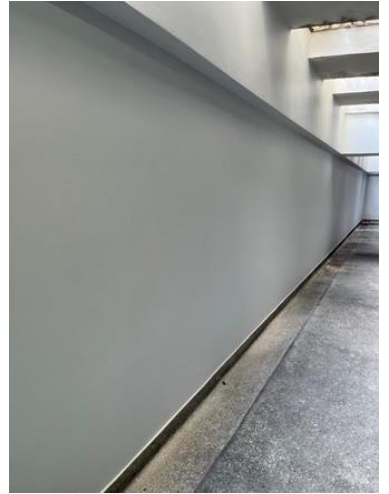
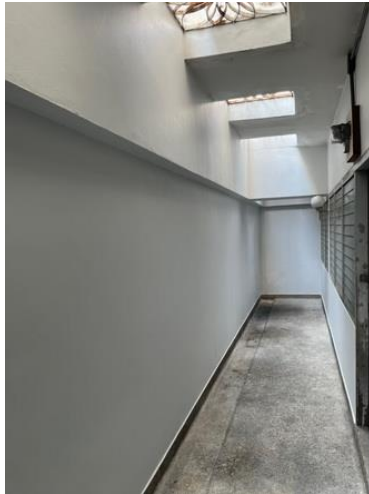
งานซ่อมแซมโครงสร้างอาคาร บ้านเย็นอากาศ

4.4: รอยแตกร้าวโครงสร้างบริเวณห้องพักแม่บ้าน และห้องเก็บของชั้น 3 Gl. 1-4/E-G



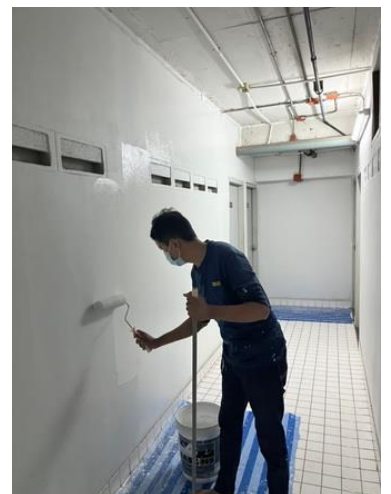
งานซ่อมแซมโครงสร้างอาคาร บ้านเย็นอากาศ

4.4: รอยแตกร้าวโครงสร้างบริเวณห้องพักแม่บ้าน และห้องเก็บของชั้น 3 Gl. 1-4/E-G



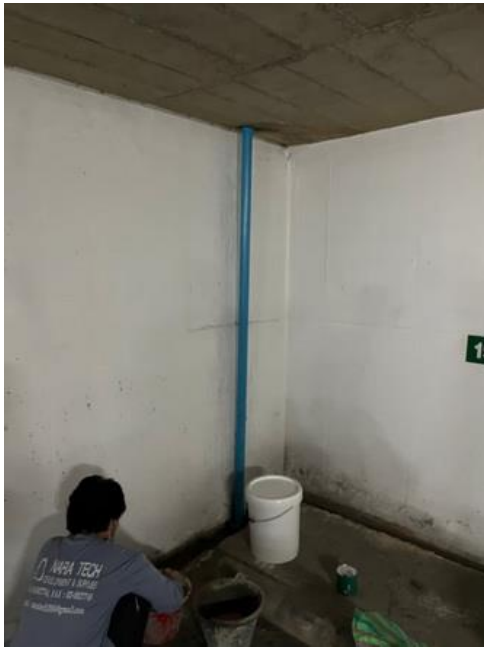
งานซ่อมแซมโครงสร้างอาคาร บ้านเย็นอากาศ

4.4: รอยแตกร้าวโครงสร้างบริเวณห้องพักแม่บ้าน และห้องเก็บของชั้น 3 Gl. 1-4/E-G



งานซ่อมแซมโครงสร้างอาคาร บ้านเยื้องอากาศ

โครงสร้างชั้น B2 4.5.1.1: รอบรู Sleeve ท่อ drain ชั้น 1 Gl. 2.1/A งานเดินท่อระบาย
น้ำ PVC ขนาด 2" หน้า 13.5 มม.



งานซ่อมแซมโครงสร้างอาคาร บ้านเยื้องอากาศ

โครงสร้างชั้น B2 4.5.1.2: ฐานผนังชั้นใต้ดิน GI. 8/B แตกร้าว มีความยาวประมาณ 1.6 เมตร



งานซ่อมแซมโครงสร้างอาคาร บ้านเย็นอากาศ

โครงสร้างชั้น B2 4.5.1.2: ฐานผนังชั้นใต้ดิน GI. 8/B แตกร้าว มีความยาวประมาณ 1.6 เมตร



งานซ่อมแซมโครงสร้างอาคาร บ้านเยื้องอากาศ

โครงสร้างชั้น B2 4.5.1.3: รอบรู Sleeve ท่อ drain ชั้น B1 Gl. 8/C



งานซ่อมแซมโครงสร้างอาคาร บ้านเย็นอากาศ

โครงสร้างชั้น B1 4.5.2.1: ผนังชั้นใต้ดินบางส่วนบริเวณ GI. 8/A-B



งานซ่อมแซมโครงสร้างอาคาร บ้านเย็นอากาศ

โครงสร้างชั้น B1 4.5.2.2: ฐานผนังชั้นใต้ดิน GI. 2.1/A ผิวผนังแตกร้าว



งานซ่อมแซมโครงสร้างอาคาร บ้านเย็นอากาศ

โครงสร้างชั้น B1 4.5.2.3: ฐานผนังชั้นใต้ดิน GI.2.1/C ผิวผนังแตกร้าว



งานซ่อมแซมโครงสร้างอาคาร บ้านเย็นอากาศ

โครงสร้างชั้น B1 4.5.2.3: ฐานผนังชั้นใต้ดิน GI.2.1/C ผิวผนังแตกร้าว



งานซ่อมแซมโครงสร้างอาคาร บ้านเย็นอากาศ

โครงสร้างชั้น B1 4.5.2.4: มุมฐานเสา GI.3/E แตกร้าวเนื่องจากการใช้งาน



โครงสร้างชั้น 1 4.5.3.1: ฐานเสา GI. 7/B-F จำนวน 4 ต้นแตกร้าวเนื่องจากการใช้งาน



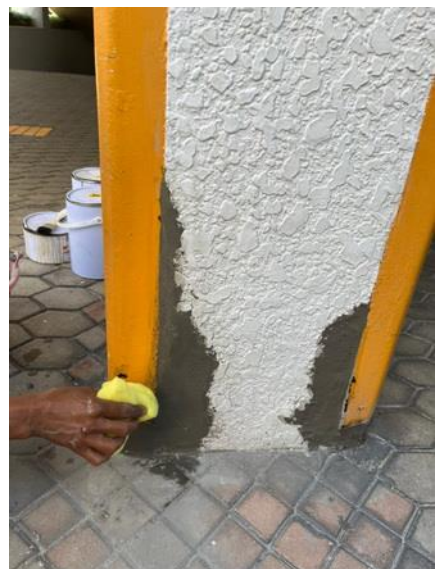
งานซ่อมแซมโครงสร้างอาคาร บ้านเย็นอากาศ

โครงสร้างชั้น 1 4.5.3.1: ฐานเสา GI. 7/B-F จำนวน 4 ต้นแตกร้าวเนื่องจากการใช้งาน



งานซ่อมแซมโครงสร้างอาคาร บ้านเย็นอากาศ

โครงสร้างชั้น 1 4.5.3.1: ฐานเสา GI. 7/B-F จำนวน 4 ต้นแตกร้าวเนื่องจากการใช้งาน



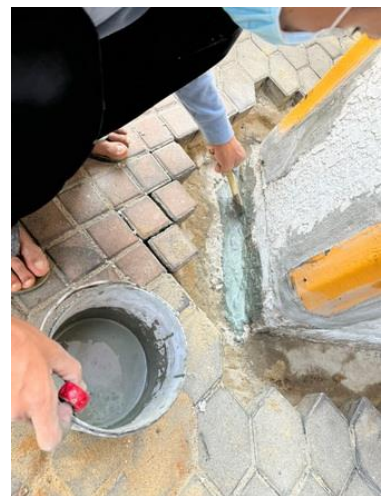
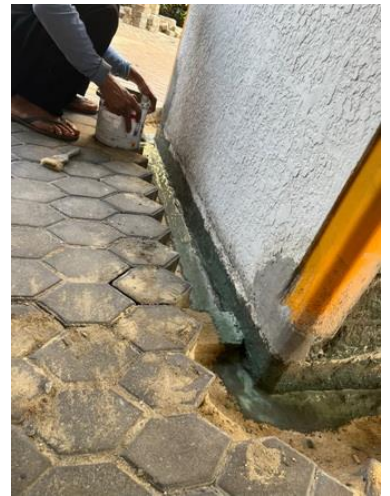
งานซ่อมแซมโครงสร้างอาคาร บ้านเย็นอากาศ

โครงสร้างชั้น 1 4.5.3.1: ฐานเสา GI. 7/B-F จำนวน 4 ต้นแตกร้าวเนื่องจากการใช้งาน



งานซ่อมแซมโครงสร้างอาคาร บ้านเย็นอากาศ

โครงสร้างชั้น 1 4.5.3.1: ฐานเสา GI. 7/B-F จำนวน 4 ต้นแตกร้าวเนื่องจากการใช้งาน



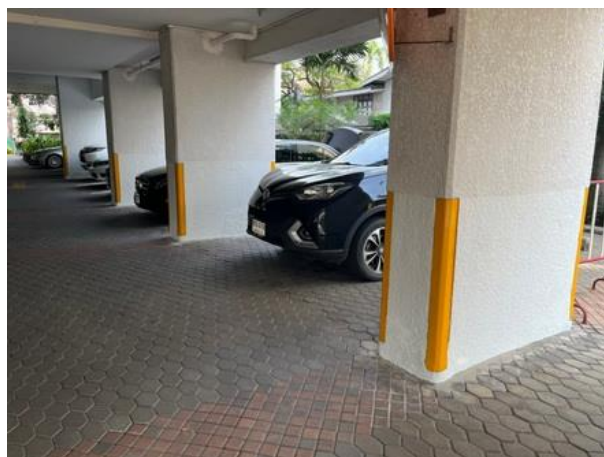
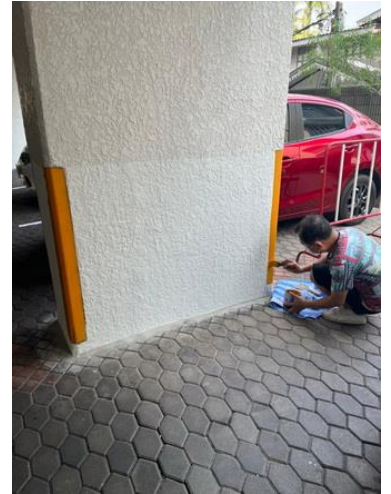
งานซ่อมแซมโครงสร้างอาคาร บ้านเย็นอากาศ

โครงสร้างชั้น 1 4.5.3.1: ฐานเสา GI. 7/B-F จำนวน 4 ต้นแตกร้าวเนื่องจากการใช้งาน



งานซ่อมแซมโครงสร้างอาคาร บ้านเย็นอากาศ

โครงสร้างชั้น 1 4.5.3.1: ฐานเสา GI. 7/B-F จำนวน 4 ต้นแตกร้าวเนื่องจากการใช้งาน

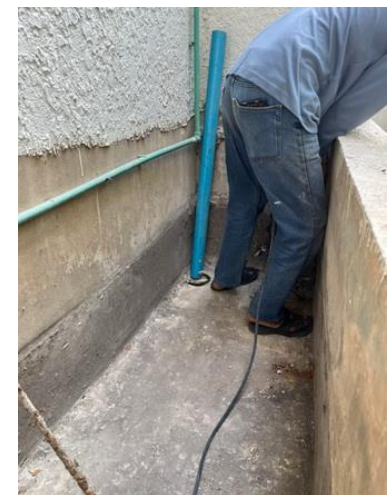
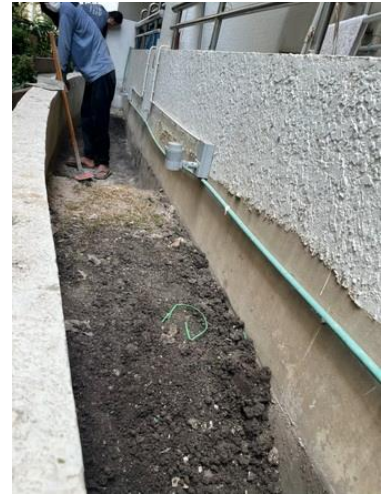


งานซ่อมแซมโครงสร้างอาคาร บ้านเย็นอากาศ

โครงสร้างชั้น 1 4.5.3.2: ฐานเสา GI. 2.1/A0 แตกร้าวเนื่องจากการใช้งาน



โครงสร้างชั้น 1 4.5.3.3: ท้องพื้นระเบียงปลูกต้นไม้บริเวณ GI.2/C-F เกิดแตกร้าวค่อนข้างมาก



งานซ่อมแซมโครงสร้างอาคาร บ้านเยื้องอากาศ

โครงสร้างชั้น 1 4.5.3.3: ท้องพื้นระเบียงปลุกต้นไม้บริเวณ GI.2/C-F เกิดแตกร้าว
ค่อนข้างมาก



งานซ่อมแซมโครงสร้างอาคาร บ้านเย็นอากาศ

โครงสร้างชั้น 1 4.5.3.3: ท้องพื้นระเบียงปลุกต้นไม้บริเวณ GI.2/C-F เกิดแตกร้าว
ค่อนข้างมาก



งานซ่อมแซมโครงสร้างอาคาร บ้านเย็นอากาศ

โครงสร้างชั้น 1 4.5.3.3: ท้องพื้นระเบียงปลุกต้นไม้บริเวณ GI.2/C-F เกิดแตกร้าว
ค่อนข้างมาก



งานซ่อมแซมโครงสร้างอาคาร บ้านเย็นอากาศ

โครงสร้างชั้น 1 4.5.3.3: ท้องพื้นระเบียงปลุกต้นไม้บริเวณ GI.2/C-F เกิดแตกร้าว
ค่อนข้างมาก



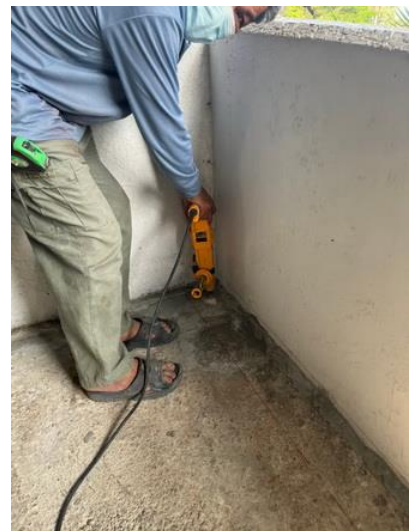
งานซ่อมแซมโครงสร้างอาคาร บ้านเยื้องอากาศ

โครงสร้างชั้น 1 4.5.3.3: ท้องพื้นระเบียงปลุกต้นไม้บริเวณ GI.2/C-F เกิดแตกร้าว
ค่อนข้างมาก



งานซ่อมแซมโครงสร้างอาคาร บ้านเย็นอากาศ

โครงสร้างชั้น 2A 4.5.4.1:คอนกรีตบริเวณฐานผนังกันตก GI.2.1/A-C แกร้าว ยาว
ประมาณ 20 เมตร



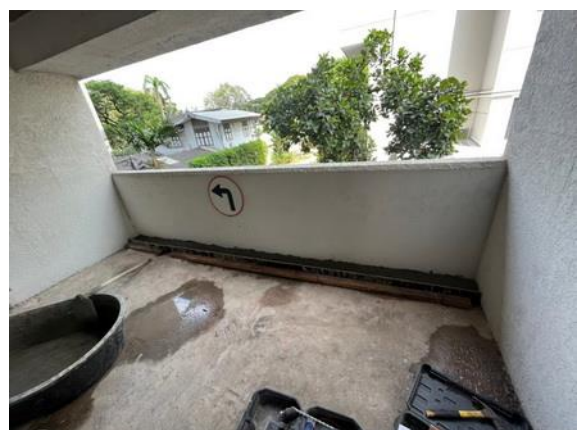
งานซ่อมแซมโครงสร้างอาคาร บ้านเย็นอากาศ

โครงสร้างชั้น 2A 4.5.4.1:คานกรีตบริเวณฐานผนังกันตก GI.2.1/A-C แดกร้าว ยาว
ประมาณ 20 เมตร



งานซ่อมแซมโครงสร้างอาคาร บ้านเย็นอากาศ

โครงสร้างชั้น 2A 4.5.4.1: คอนกรีตบริเวณฐานผนังกันตก GI.2.1/A-C แตกร้าว ยาว
ประมาณ 20 เมตร



งานซ่อมแซมโครงสร้างอาคาร บ้านเย็นอากาศ

โครงสร้างชั้น 2A 4.5.4.2: พื้นคอนกรีตบริเวณฐานเสา GI.5/G แตกร้าว เนื่องจาก
ความชื้นทำให้เหล็กเสริมเป็นสนิม



งานซ่อมแซมโครงสร้างอาคาร บ้านเย็นอากาศ

โครงสร้างชั้น 2A 4.5.4.2: พื้นคอนกรีตบริเวณฐานเสา GI.5/G แตกร้าว เนื่องจาก
ความชื้นทำให้เหล็กเสริมเป็นสนิม



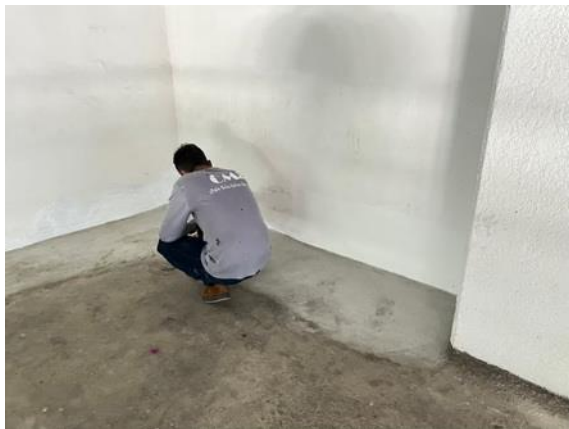
งานซ่อมแซมโครงสร้างอาคาร บ้านเยื้องอากาศ

โครงสร้างชั้น 2A 4.5.4.2: พื้นคอนกรีตบริเวณฐานเสา GI.5/G แตกร้าว เนื่องจาก
ความชื้นทำให้เหล็กเสริมเป็นสนิม



งานซ่อมแซมโครงสร้างอาคาร บ้านเย็นอากาศ

โครงสร้างชั้น 2A 4.5.4.2: พื้นคอนกรีตบริเวณฐานเสา GI.5/G แตกร้าว เนื่องจาก
ความชื้นทำให้เหล็กเสริมเป็นสนิม



งานซ่อมแซมโครงสร้างอาคาร บ้านเยื้องอากาศ

โครงสร้างชั้น 2B 4.5.5.1: คอนกรีตบริเวณฐานผนังกันตก GI.8-7/A-G แตกร้าว



งานซ่อมแซมโครงสร้างอาคาร บ้านเย็นอากาศ

โครงสร้างชั้น 2B 4.5.5.1: คอนกรีตบริเวณฐานผนังกันตก GI.8-7/A-G แตกร้าว



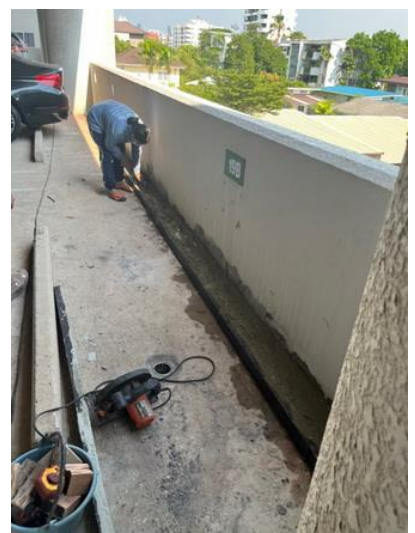
งานซ่อมแซมโครงสร้างอาคาร บ้านเย็นอากาศ

โครงสร้างชั้น 2B 4.5.5.1: คอนกรีตบริเวณฐานผนังกันตก GI.8-7/A-G แตกร้าว



งานซ่อมแซมโครงสร้างอาคาร บ้านเย็นอากาศ

โครงสร้างชั้น 2B 4.5.5.1: คอนกรีตบริเวณฐานผนังกันตก GI.8-7/A-G แตกร้าว



งานซ่อมแซมโครงสร้างอาคาร บ้านเย็นอากาศ

โครงสร้างชั้น 2B 4.5.5.2: คอนกรีตบริเวณฐานเสาและพื้นที่ใกล้เคียง GI. 5/G แตกร้าว



งานซ่อมแซมโครงสร้างอาคาร บ้านเย็นอากาศ

โครงสร้างชั้น 2B 4.5.5.3: คอนกรีตบริเวณฐานเสาและพื้นที่ใกล้เคียง GI. 7/A แตกร้าว



โครงสร้างชั้น 3A 4.5.6.1: คอนกรีตบริเวณผนังกันตกและฐานเสา GI.3/A0 แตกร้าว



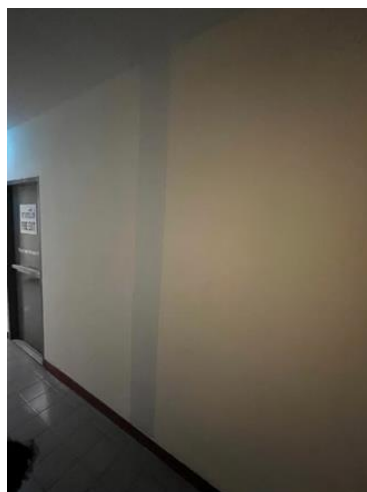
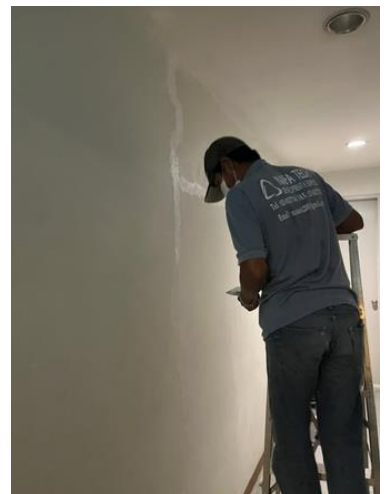
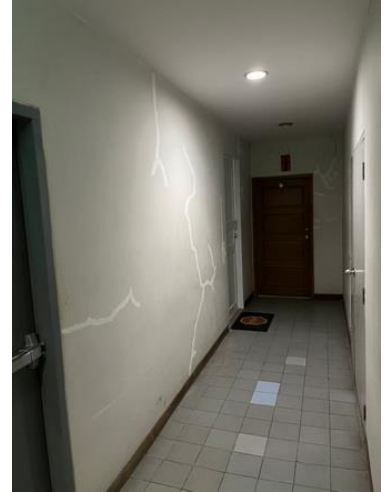
งานซ่อมแซมโครงสร้างอาคาร บ้านเยื้องอากาศ

โครงสร้างชั้น 3A 4.5.6.1: คอนกรีตบริเวณผนังกันตกและฐานเสา GI.3/A0 แตกร้าว



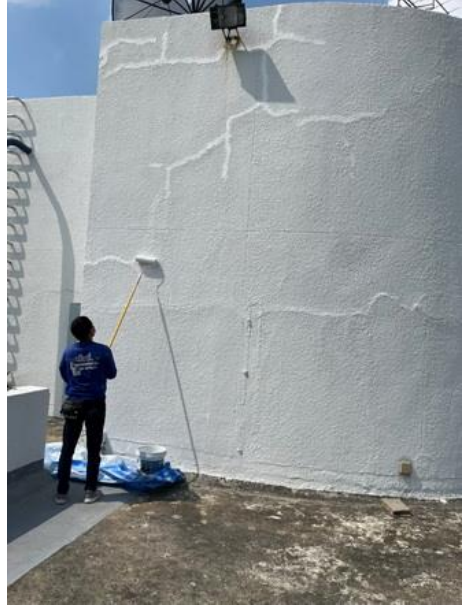
งานซ่อมแซมโครงสร้างอาคาร บ้านเย็นอากาศ

4.6: รอยร้าวผนังห้อง Zone D ตรงข้ามห้องขยะชั้น 5-20 และคาดฟ้าหน้าห้องบустเตอร์บีเอ็ม



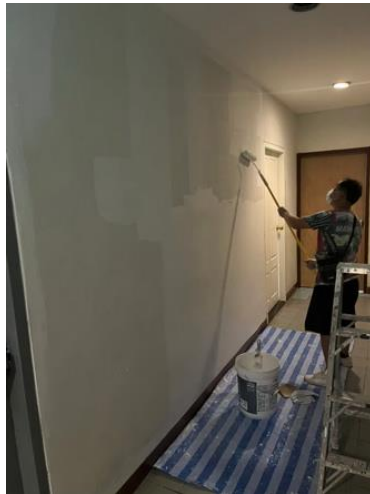
งานซ่อมแซมโครงสร้างอาคาร บ้านเย็นอากาศ

4.6: รอยร้าวผนังห้อง Zone D ตรงข้ามห้องขยะชั้น 5-20 และคาดฟ้าหน้าห้องบустอร์บี้ม



งานซ่อมแซมโครงสร้างอาคาร บ้านเย็นอากาศ

4.6: รอยร้าวผนังห้อง Zone D ตรงข้ามห้องขยะชั้น 5-20 และคาดฟ้าหน้าห้องบустเตอร์ปั้ม



งานซ่อมแซมโครงสร้างอาคาร บ้านเย็นอากาศ

4.7: รอยร้าวบริเวณประตูเหนือห้องขยะ Zone E, B ชั้น 8

